

HEY! WIJ ZIJN

CATCOON

Gebruikersgerichte producten voor
mensgerichte organisaties.

Artificiële Intelligentie

Inspiratie & Cases in het HR Domein

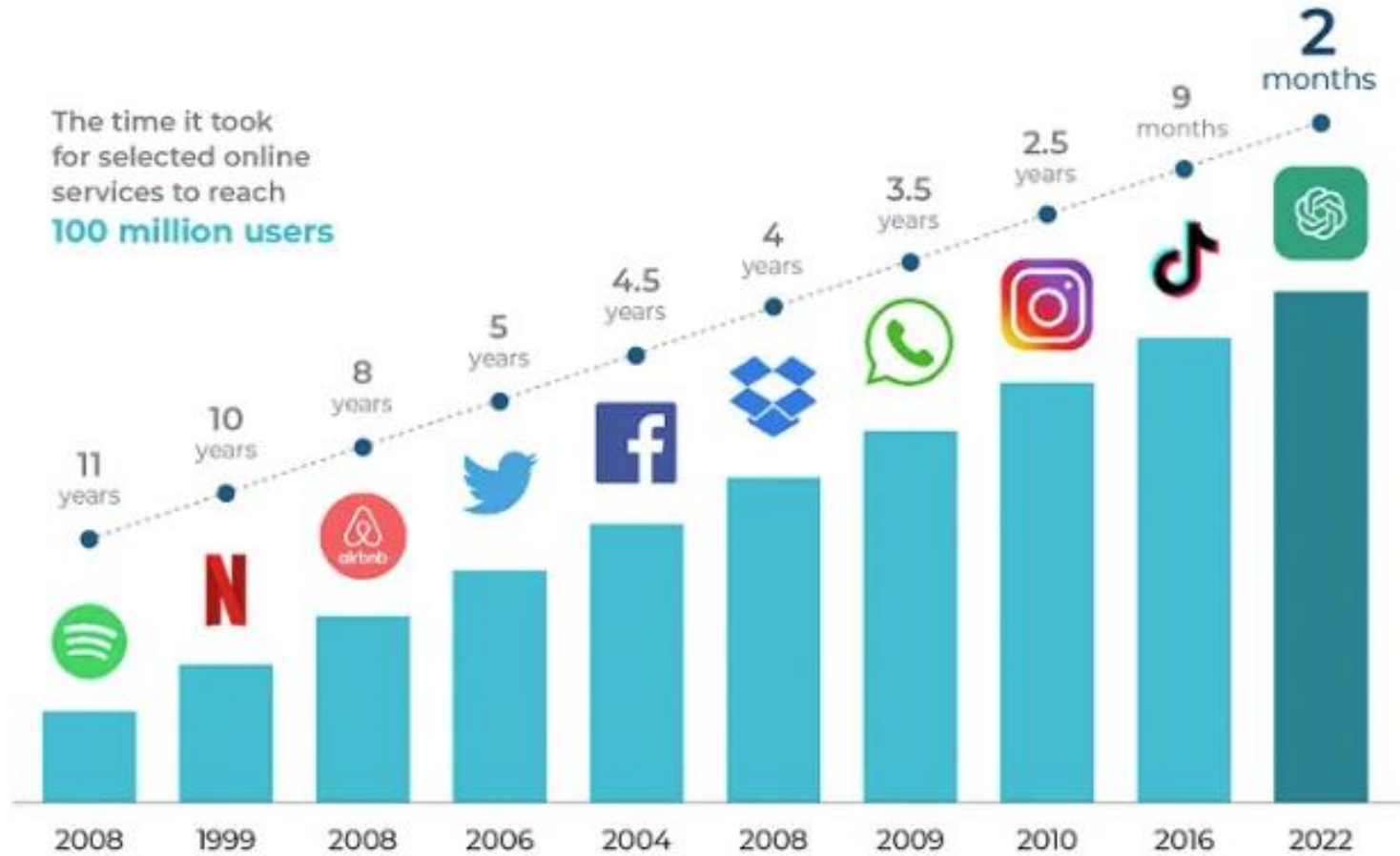


Is dit juridische advies door AI gegeneerd?

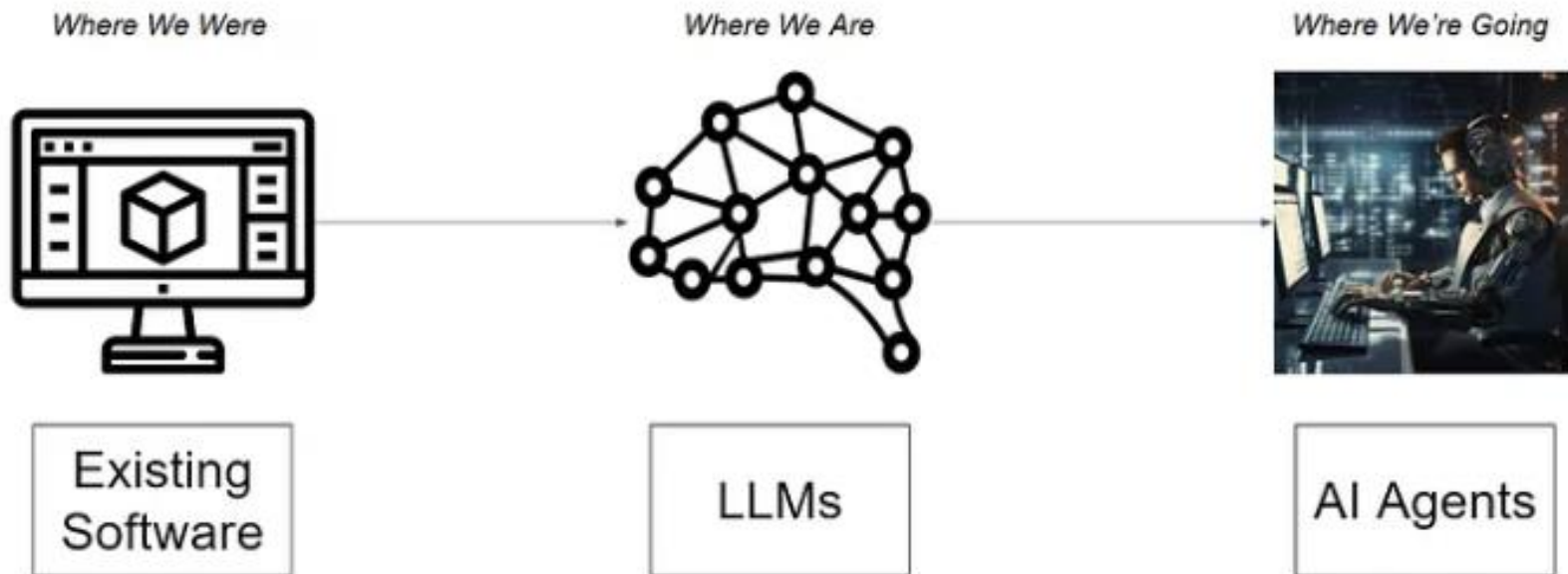
Een ontslag om dringende reden moet **onmiddellijk** gebeuren en gebaseerd zijn op een feit dat elke verdere professionele samenwerking **onmogelijk maakt**. Je moet de werknemer binnen **drie werkdagen** na het feit op de hoogte brengen van het ontslag én van de reden ervan. Wees dus altijd goed voorbereid met bewijzen, een intern verslag en eventueel juridisch advies. Een fout in timing of motivatie kan het ontslag ongeldig maken.



Tijdslijn in het aantal gebruikers



Progressie AI



Cases

Binnen het HR Domein



Unilever

Rekrutering & Selectie

Uitdagingen:

- Veel manueel werk, tijdrovend en inefficiënt
- Cv's screenen, interviews afnemen, kandidaat selectie

Sinds 2016 gebruiken ze een **AI rekruteringsplatform**

- Kandidaat testing via gamificatie
- Video analyse via NLP & lichaamstaal
- Kandidaat selectie

Resultaat

- Minder handmatig werk
- Sneller en schaalbaar proces
- Objectievere selectie (hiring bias)



ABN AMRO

Onboarding

Uitdagingen

- Inconsistente en inefficiënte onboarding
- Verschillen in kwaliteit en overdracht van cultuur en waarden

Introductie van een **AI gestuurd onboarding platform**, Talmundo

- Relevante en hapklare content
- Inzicht in betrokkenheid en feedback
- Centralisatie

Resultaat

- Snelheid & schaalbaarheid
- Kostenbesparing en meer betrokkenheid
- Meer ruimte voor persoonlijke begeleiding



ABN·AMRO



Johnson & Johnson

Talent ontwikkeling

Uitdagingen

- Beter inzicht in bestaande en benodigde vaardigheden personeel
- Handmatig in kaart brengen is inefficiënt en tijdsrovend

AI gedreven skill mapping (skill inference)

- Identificatie en planning van vaardigheden
- Matching van vraag en aanbod binnen organisatie
- Gepersonaliseerde ontwikkeling

Resultaat

- Betere inzichten in skillset binnen organisatie en toekomstige uitdagingen
- Gepersonaliseerde training en ontwikkeling
- Strategisch investeren in talenten



DHL

Retentie

Uitdagingen

- Talentverlies
- Beperkte doorgroeimogelijkheden

Ze ontwikkelden een **career marketplace**

- Delen van vaardigheden & interesses
- Interne vacature matching
- Betere inzichten in carrière mogelijkheden

Resultaat

- Toename interne sollicitaties en doorstroom
- Betere benutting bestaande talenten
- Lager verloop en lagere offboarding kosten





Payroll ondersteuning

Uitdagingen

- Verschillende payroll noden over verschillende locaties
- Gebrek aan vertrouwen, duidelijkheid en tevredenheid
- Overload aan complexe vragen

Een AI-gestuurde payroll-chatbot

- Gevoed met EY's wereldwijde payroll en compliance kennisbank.
- Gepersonaliseerde uitleg i.f.v. locatie en medewerker (regelgeving en bedrijfsdata)

Resultaat

- Lagere druk op HR/payroll teams
- Lagere kosten voor payroll ondersteuning
- Hogere nauwkeurigheid en betere experience



Coca Cola

Payroll foutdetectie

Uitdaging

- Tijdverlies looncorrecties & compliance controles
- Belasting HR team met vragen over loon
- Verhoogd risico op fouten

AI enabled payroll detectie systeem

- Proactieve fouten analyses en anomalie detectie
- Zelflerende algoritmen o.b.v. historische loondata
- Real-time signalering van onregelmatigheden, met aanbevelingen

Resultaat

- 40% minder payroll-gerelateerde vragen
- Correcte en stipte uitbetaling van lonen
- HR medewerkers meer ruimte voor strategische taken

The image shows the iconic Coca-Cola logo in its classic white script font, set against a vibrant red background. The logo is positioned in the lower right quadrant of the overall image, which is a vertical split between a white text area on the left and a red image area on the right. The red background also features a faint, larger-scale version of the Coca-Cola logo, creating a layered effect.

AI HR Tech Scene



Voorbeelden

AI HR Tech scene

Empower your HR team with Altworx

Unlock unparalleled benefits for your HR operations with our innovative solution. Answer employee questions smarter, save time to focus on what really matters.



Data-driven

Your company policies, the entire social legislation. All necessary documentation combined.



AI-powered

Get the highest-quality responses, thanks to the innovative MAG-technology and semantic analysis.



Time-saving

An easy-to-use chat function employees, insights and knowledge for your HR team.

deel.

Get global HR answers insights fast with Deel AI

- ✓ Ask Deel AI any question to compliantly navigate your global HR
- ✓ Keep up with all local laws and global hiring data
- ✓ Obtain instant insights from your workforce data
- ✓ Stay compliant with AI-enabled regulatory insights



Revolutionary Employee Experience

Learning | Skilling | Career Mobility

Industry leaders across sectors leverage EdCast to attract, develop, and retain employees.

TALK TO AN EXPERT

WATCH LXP VIDEO



Legion Workforce Management

Legion's industry-leading workforce management platform optimizes labor efficiency and the employee experience simultaneously.

Plan



Generates fully automated granular demand forecasts and long-term labor budgets in seconds using AI. Get instant insights into employee engagement, manager productivity, labor optimization and compliance trends.

Execute



Instantly generate optimized schedules that match your business needs with employee skills and preferences. Streamline compliance management and intelligently automate time and attendance tasks.

Empower



Attract and retain hourly employees with like schedule flexibility and control, modern communication tools, instant access to earned wages, and performance and rewards specially designed for them.

HR Signal

People Analytics & Predictive AI for an HR Advantage

HR Signal™ delivers real-time predictive AI insights to proactively retain employees, energize career paths, strengthen talent development and understand workforce trends.

Request A Demo

Learn More

Why Talespin For Employee Training?

Talespin enables employees to learn critical workplace skills through immersive and engaging interactions with AI enabled characters.

Talespin & PwC conducted the seminal global study showing that VR learning using the Talespin platform is cheaper and more effective than traditional learning modalities.



Voorbeelden

AI HR Tech scene

3. The global HR technology market will grow up to \$39.90 billion by 2029

The global HR technology market is at a boom. It is expanding at a compound annual growth rate of 7.5% and is expected to grow from \$23.98 billion in 2022 to \$39.90 billion by 2029 (*Human Resource (HR) Technology Market Size, Share & Industry Analysis*, Fortune).

Clearly, the demand for HR tech and automation is on the rise.

9. AI usage across different HR verticals

According to Deel data commissioned with YouGov in June 2024, 38% of HR decision-makers currently employ AI in their practices and workflows.

When further asked about the process where they use AI:

- 46% of HR leaders said AI boosted their analytics
- 35% said AI elevated employee learning and development
- 32% used AI for performance management
- 28% used AI for employee onboarding



Coca-Cola



Partena

Acquisities

Partena Professional neemt HRlinkIT over. HRlinkIT is een specialist in HR-technologisch advies, integratie en digitale transformatie van HR processen met behulp van AI.

- Strategische acquisitie
- Digitale capaciteiten en dienstverlening vergroten
- **Minggo platform:** rekrutering van kandidaten en onboarding van medewerkers
- **Overname Easypay in 2023:** payroll en personeelsbeheer



SD Worx - Protime

Acquisities

- Protime (dochteronderneming SD Worx) neemt Sheepblue over en integreert dit in het aanbod
- Een AI-gebaseerde software voor personeelsplanning. Gespecialiseerd in shift gebaseerde industrieën (productie / logistiek)
- Protime had al oplossingen voor de horeca & detailhandel en geautomatiseerde plannings- & roostersoftware voor alle soorten werknemers in hun portfolio
- Product houdt rekening met wettelijke kader, werktijden, personeelsvereisten, werknemersvoorkeuren en optimalisatiestrategieën

Dochteronderneming van SD Worx, Protime neemt AI-technologie over en breidt mogelijkheden voor personeelsplanning uit

13 maart 2024



Securex

Innovation lab

Samen met **Faktion richtte Securex hun innovation lab** op om operationele uitdagingen slimmer aan te pakken.

Snel **nieuwe AI-oplossingen verkennen en testen**, zonder de dagelijkse werking te verstoren

Het AI Lab **ontwikkelt en organiseert Proof of Concept (PoC's)** in samenwerking met verschillende business units. Deze worden geëvalueerd door een project board en vervolgens opgeschaald

Vb: Document tagging, Keyword extraction, Customer operations chatbot, veranderingen in loonadministratie of arbeidsvoorwaarden detecteren ...



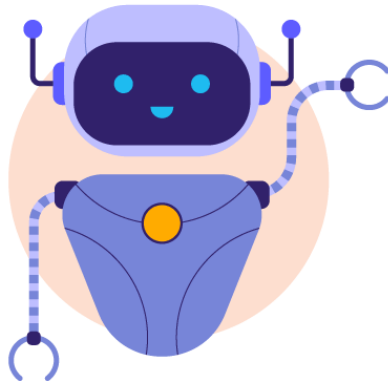
Afronding









AI in HR

Types of AI in HR

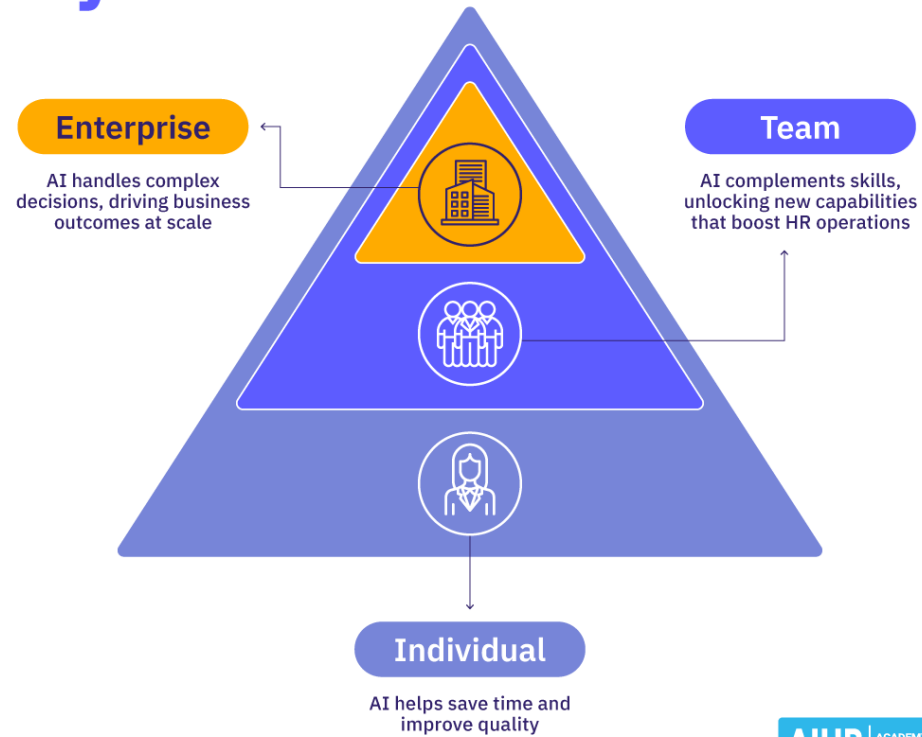
AI is a broad term that covers multiple technologies, each with its own role in transforming HR. From generating content to automating tasks and analyzing data, different types of AI help HR teams work more efficiently and make better decisions.



- 1  Generative AI
- 2  Conversational AI
- 3  AI voice technology
- 4  Machine learning
- 5  Natural Language Processing (NLP)
- 6  Automation AI
- 7  AI agents

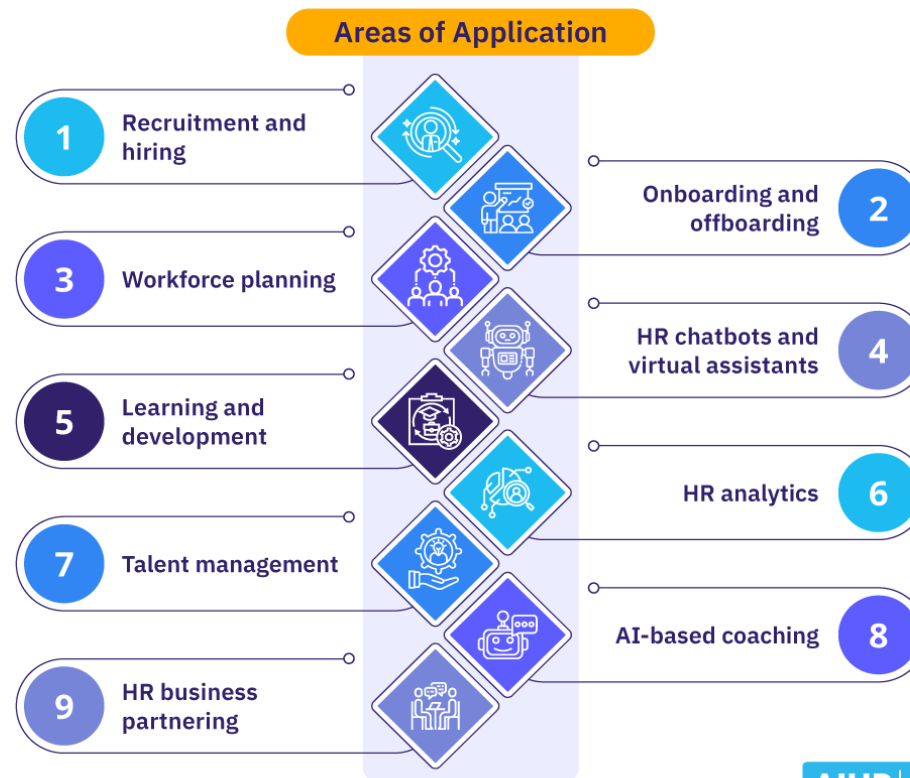
AI in HR

AI in HR Application Pyramid



AI in HR

How Is AI Used in Human Resources?



Food for thought

THE WALL STREET JOURNAL.

English Edition | Print Edition | Video | Audio | Latest Headlines | More ▾

Subscribe

Sign In

SPECIAL OFFER

Latest World **Business** U.S. Politics Economy Tech Markets & Finance Opinion Arts Lifestyle Real Estate Personal Finance Health Style Sports 🔍

LIFESTYLE | CAREERS

‘You’re Fighting AI With AI’: Bots Are Breaking the Hiring Process

It’s bot versus bot on the hiring front lines, as job hunters turn to new tools to counter the AI that’s screening their applications



Catcoon

Wie zijn we?



“

Catcoon

Een gespecialiseerd strategisch adviesbureau dat innovatieve oplossingen biedt voor data- en productgedreven vraagstukken, met een sterke focus en expertise in de publieke sector, human resources en professional services.



Catcoon

Wie zijn we

Ons team van data-, functionele, business analisten, productowners en productstrategen blinkt uit in **product- & datastrategie** en zetten mee in op het behalen van jouw strategische doelstellingen. Met een **sterke expertise in human resource, professional services** en de **publieke sector**, brengen we jouw producten naar een volgend niveau.

Catcoon bestaat uit:

Data, technische, functionele & business analisten

Product strategen

Data strategen

Product owners



Catcoon

Wie zijn we

Catcoon is een team van 18 experts die jou ondersteunen bij elk aspect van digitale transformatie. Met ervaring in complexe en corporate omgevingen en diverse specialisaties, combineren we onze passie voor Design Thinking en Service Design met een sterke technische en zakelijke achtergrond. Zo maken we de vertaalslag naar product-, marketing- en techteams naadloos en effectief.

Catcoon bestaat uit:

Data, technische, functionele & business analisten

Product strategen

Data strategen

Product owners



Catcoon

Werkt voor



Samen met jou maken we gebruikersgerichte
producten voor mensgerichte organisaties.



CATCOON

Meer weten?



+32 476 71 09 49



michiel.meekels@catcoon.be



Duboisstraat 50, 2060 Antwerpen



www.catcoon.be



[@catcoon](#)



[@wearecatcoon](#)